

山形大学地域教育文化学部
平成27年度推薦入試過去問題

地域教育文化学科

児童教育コース	1
異文化交流コース	2
造形芸術コース	3
音楽芸術コース	5
スポーツ文化コース	7
食環境デザインコース	8
生活環境科学コース	9
システム情報学コース	10

児童教育コース

【面接(口頭試問を含みます。)]

○個別面接

- ・志望動機について
- ・子どもへの対応のしかたについて
- ・その他

○集団討論

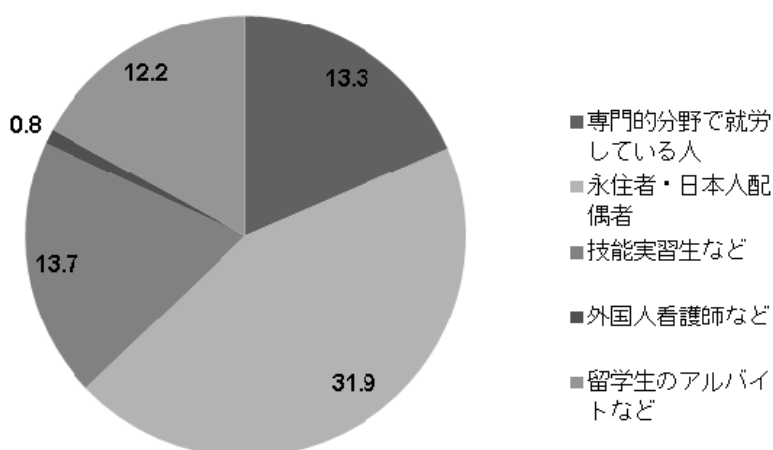
- ・不登校の実態について検討し、自分の考えをまとめた上で討議する。

異文化交流コース

【面接(口頭試問を含みます。)]

- ・あなたがこれまで読んだなかで、最も感銘を受けた本は何ですか。また、その本から何を学んだか、説明してください。
- ・日本人は、最近内向き志向になったと言われていています。これについて、あなたが知っていることや考えていることを述べてください。
- ・異文化交流のために外国語を学ぶ際、重要なことは何だと思いますか。あなたの考えを述べてください。複数答えても構いません。
- ・厚生労働省は、日本で仕事に就いている外国人およそ71万8千人の内訳を次のように記しています。

日本で仕事に就いている外国人およそ71.8万人の内訳
(厚生労働省平成25年10月末現在, 単位万人)



平成25年10月末現在で1億2700万人ほどの人口の日本において、あなたは日本で仕事に就いている外国人およそ71万8千人の内訳で説明されている外国人労働者数を多いと考えますか、少ないと考えますか。あなたの考えを述べてください。

図；出典：使用した図(円グラフ)は「日本で就労する外国人のカテゴリー(総数約71.8万人の内訳) ※外国人雇用状況届出(平成25年10月末現在)による」厚生労働省ウェブサイト
<http://www.mhlw.go.jp/stf/seisakunitsuite/bunya/koyou_roudou/koyou/gaikokujin/gaikokujin16/category_j.html> 記載の各数値及び項目から作成した。

造形芸術コース

【実技検査(基礎造形)】

実技検査の試験時間は、9:00-12:00 で行いました。詳しい試験内容は、以下のとおりです。

問題①；与えられた材料で立体的な「動物」を作ってください。

- ・「動物」は架空の生き物を含め、自由に表現してください。
- ・各材料はハサミで切るなど、自由に加工してかまいません。
- ・持参した絵の具で彩色してもかまいません。
- ・与えられた材料は、必要な物のみの使用でかまいません。
- ・右下の受験番号票を切り離して、番号を記入し「動物」の下面にテープで付けてください。

問題②；①で作った動物を画用紙に鉛筆で描いてください。

- ・画用紙は、縦横どちらの位置で使用してもかまいません。
- ・画用紙の右上に受験番号を記入してください。

〔注意事項〕

- ・募集要項に記載されていない「用具」は使用しないでください。

〈次頁に解答例を掲載しています。〉

【面接(口頭試問を含みます。)]

面接は、13:00 から個別に行いました。主な質問内容は、以下のとおりです。

○質問1 学習意欲について

調査書等をはじめ、提出された書類に基づき、これまで行ってきた造形活動や志望動機、入学後に学習したいこと等についての質問。

○質問2 造形芸術に対する関心度について

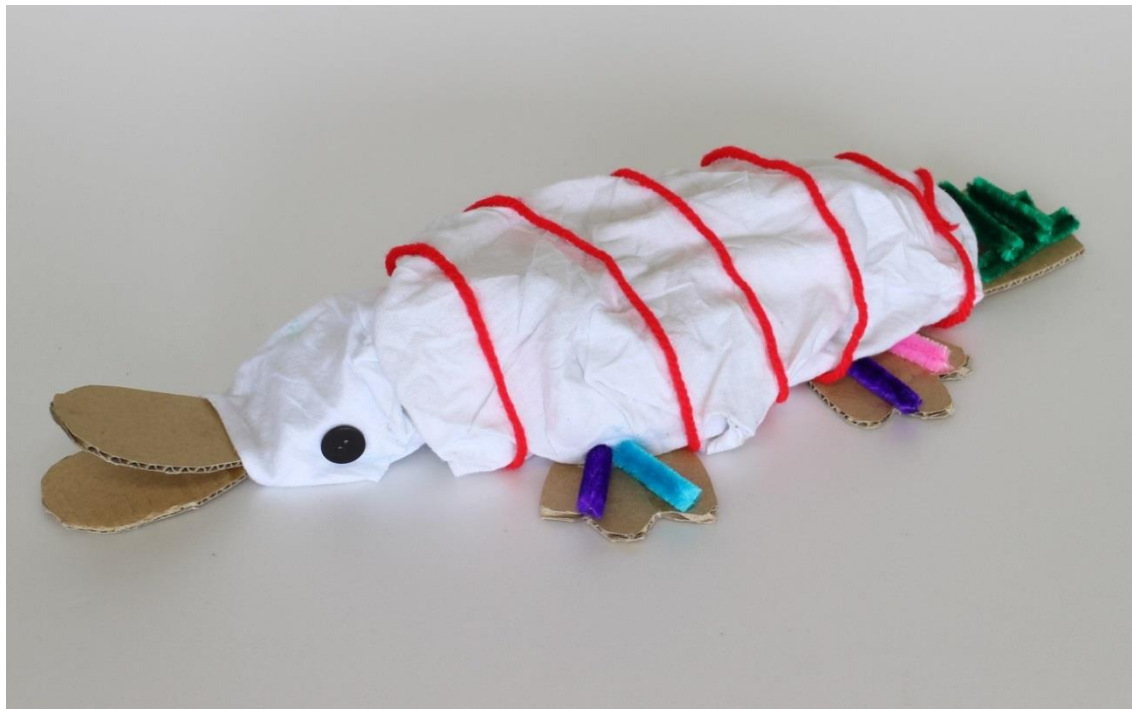
尊敬する芸術家やデザイナー等、造形芸術に対する関心度についての質問。

○質問3 実技試験の作品について

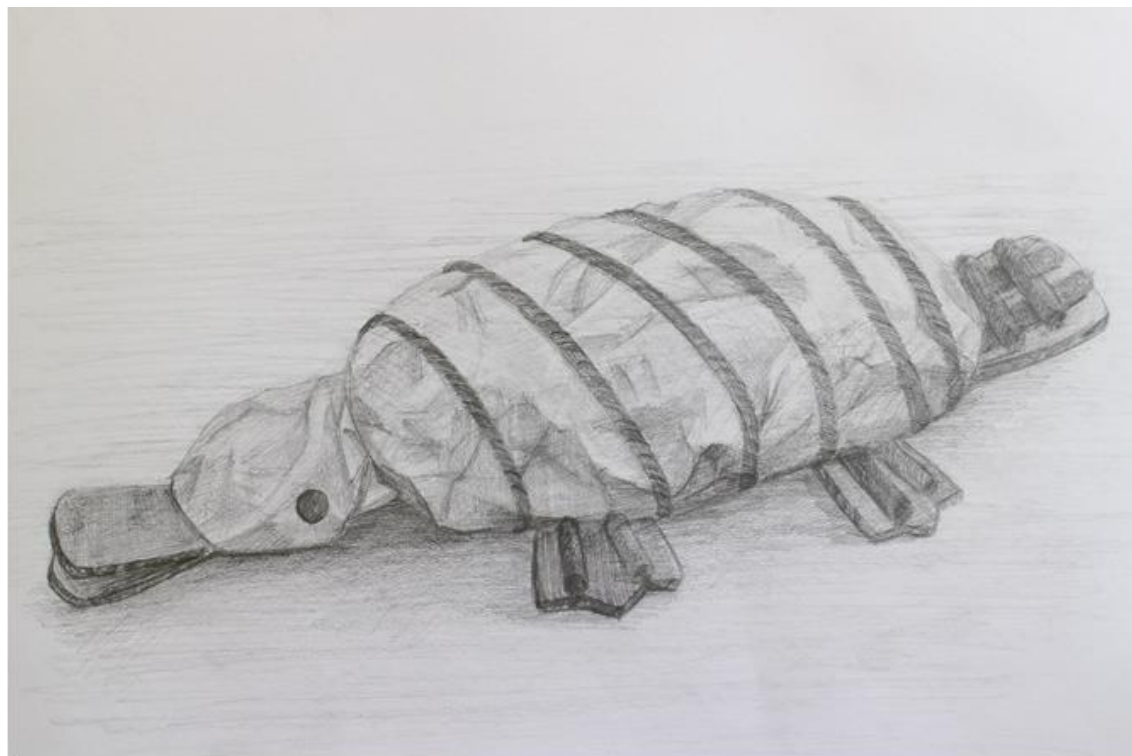
試験で制作した作品についての質問。

【実技検査(基礎造形) 合格者の解答例】

問題①



問題②



※作者の了解を得て掲載しています。

音楽芸術コース

【実技検査】

- ・募集要項に示した楽曲を演奏する。
- ・別紙の楽譜にもとづいて視奏（視唱）する。

【面接(口頭試問を含みます。)]

○質問1 実技試験の演奏について

試験で視奏（視唱）した作品にまつわることがらについての質問。

○質問2 基礎的な能力について

視奏（視唱）で出題された楽譜から、調性や使用されている和音、諸記号等、楽典的な内容に関する質問。

○質問3 学習意欲について

調査書等をはじめ、提出された書類に基づき、志望動機や入学後に学習したいこと等についての質問。

(別紙)

A Adagietto B lamentabile C Più mosso D Andantino

E rit. e diminuendo-----

mf mp p cresc. f

mf mp

例

gva. - - |

※この楽譜を数分間見たのちに、ピアノで演奏する。

そののち、楽譜に関わる表意記号、表情記号、音程等について質問する。

スポーツ文化コース

【実技検査】

基礎的運動能力について検査します。

【面接(口頭試問を含みます。)]

複数の面接担当者による個別面接で、以下の内容について質問します。

- ・志望理由，入学後の取り組みについて
- ・スポーツ，運動，身体等に関する基礎的な知識について
- ・これまでの運動実践，経験等の内容について
- ・その他

食環境デザインコース

【面接(口頭試問を含みます。)]

第1室

- ・本コースを志望した理由
- ・ミネラル濃度についての設問 (資料あり)

第2室

- ・ミルクについての設問

生活環境科学コース

【面接(口頭試問を含みます。)]

第1室

1. 本コース志望の動機と勉強意欲等に関する設問
2. 机上の木箱に顕微鏡が入っています。顕微鏡を取りだして試料を観察し、見えた像をスケッチしてください。時間は3分です。

第2室

1. (1) 現代は災害の世紀とも言われています。自然災害にはどのようなものがあるか教えてください。
(2) 次に、図を見てください。どのような自然災害が、どのようなところで発生するかについて、図を参考にして教えてください。

<図は省略>

2. この自転車には、さまざまな金属が使われています。その材料として、ハンドルや車輪は鉄でできています。一方、ブレーキレバーはアルミやその合金でできています。このように違う材料を使う理由を述べてください。

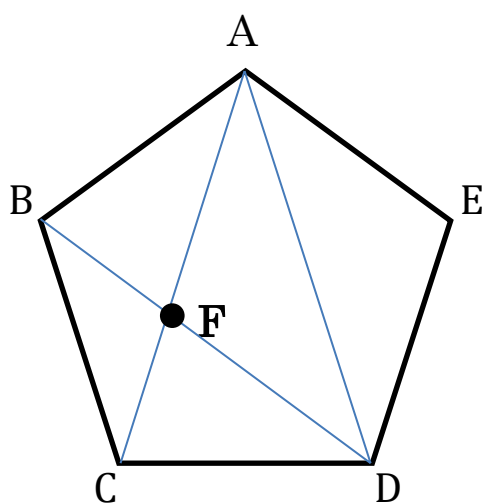
システム情報学コース

【面接(口頭試問を含みます。)]

1. 志望動機

2. 次の問いの解答過程において、口頭にて試問します。

(1) 各辺の長さが1の正5角形 ABCDE がある。線分 AC と線分 BD の交点を F とする。このとき、 $\triangle ABF$ と $\triangle ACD$ は相似であることを示せ。



(2) $\cos 72^\circ$ を求めよ。

(3) $x = \cos 72^\circ$ とおく。x を解に持ち、すべての係数が整数の2次方程式を求めよ。

(4) 前問で求めた2次方程式を用いて、 $32 \times (\cos 72^\circ)^5$ の値を計算せよ。